

Tiziangärten - extravagante 5-Zimmer-Penthousewohnung mit 360-Grad-Blick ins Grüne



Tizianstr. 13
14467 Potsdam

Zimmer: 5,00
Wohnfläche ca.: 235,30 m²
Kaltmiete: 3.600,00 EUR (zzgl. Nebenkosten)

Scout-ID: 105474546
Objekt-Nr.: 060/G1/E2/Eh28



Ihr Ansprechpartner:

Bewocon - Berliner Wohnbau Consult GmbH
Team

E-Mail: anfragen@bewocon.com

Tel: +49 30 208489948

Fax: +49 30 208489999

Web: <http://www.bewocon.com>

Wohnungstyp:	Penthouse
Nutzfläche ca.:	307,17 m ²
Etage:	2
Etagenanzahl:	2
Schlafzimmer:	4
Badezimmer:	2
Gäste-WC:	Ja
Keller:	Ja
Personenaufzug:	Ja
Einbauküche:	Ja
Objektzustand:	Erstbezug
Baujahr:	2018
Qualität der Ausstattung:	Gehoben
Heizungsart:	Fußbodenheizung
Garage/Stellplatz:	Tiefgarage
Anzahl Garage/Stellplatz:	2

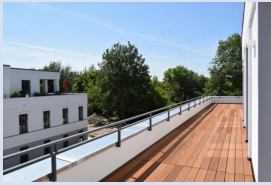
Nebenkosten: 580,00 EUR

Heizkosten sind in Ja
Nebenkosten enthalten:

Garage/Stellplatz-Mietpreis: 100,00 EUR

Kautions: 3 x NKM

Tziangärten - extravagante 5-Zimmer-Penthousewohnung mit 360-Grad-Blick ins Grüne



Tizianstr. 13
14467 Potsdam

Zimmer: 5,00
Wohnfläche ca.: 235,30 m²
Kaltmiete: 3.600,00 EUR (zzgl. Nebenkosten)

Objektbeschreibung:

Die vier Punkthäuser bieten vielfältigen Wohnraum, außergewöhnlichen Komfort und Platz für Individualität. Raumhöhen von rund drei Metern, Terrassen, Balkone oder Dachterrassen und flexible Gestaltungsmöglichkeiten bieten eine komfortable Grundlage für Ihren ganz eigenen Stil.

Von dem parkähnlich gestalteten Grundstück schweift der Blick sowohl von den Gartenwohnungen als auch von den Balkonen und Terrassen der Obergeschosse ins Grüne.

Der Zugang zu den Außenbereichen ist stufenlos gestaltet und der hausinterne Aufzug bringt Sie von der Tiefgarage bis vor Ihre Wohnungstür - so können Sie sich Ihr neues Zuhause komplett barrierefrei gestalten. Die Tiefgaragenplätze machen selbstverständlich auch die Parkplatzsuche obsolet.

+ Ein Energieausweis liegt dem Verkäufer noch nicht vor. Alle Interessenten erhalten eine Nachricht, sobald der Energieausweis vorliegt. +

Ausstattung:

Highlights im Überblick:

- Insgesamt 140 m² Terrassenfläche mit Holz verlegt
- Großzügige Tiefgaragenstellplätze
- Geräumige Privatkeller
- Bodentiefe, 3-fach verglaste Holzfenster
- Deckenhöhe von 3 Metern
- Fußbodenheizung in allen Räumen
- Masterbad en Suite mit Badewanne, Dusche und zwei Waschbecken
- Gäste-WC mit Dusche, Bidet und Fenster
- Luxuriöse Ausstattung
- Fahrstuhl mit Direktzugang
- Klimaanlage
- Aussenrollos elektrisch bedienbar
- elektrischbedienbare Oberlichtfenster
- Eine parkähnliche Atmosphäre in der exklusivsten Lage Potsdams

Lage:

Die unter Denkmalschutz stehende Berliner Vorstadt bildet die geschichtsträchtige Verbindung zwischen Berlin und Potsdam. Die vom Heiligen, dem Tiefen und dem Jungferensee umspülte Halbinsel ist die wohl exklusivste Lage der Landeshauptstadt. Der Neue Garten, an den Ufern des Heiligen Sees und des Jungferensees, ist fußläufig zu erreichen und lockt mit beeindruckenden Bauten, Ruheoasen und herrlich grüner Weitläufigkeit.

Gleichzeitig ist die Potsdamer Innenstadt nur einen Steinwurf entfernt und problemlos mit dem Fahrrad, öffentlichen Verkehrsmitteln und natürlich dem Auto zu

öffentlichen Verkehrsmitteln und natürlich dem Auto zu erreichen.

Ein abwechslungsreiches kulturelles Angebot, zahlreiche potenzielle Lieblingscafés und Restaurants sowie gute Einkaufsmöglichkeiten sorgen dafür, dass es Ihnen in der Berliner Vorstadt an nichts fehlt.

Sonstiges:

Sollten Sie die Wohnung besichtigen wollen, bitten wir um Angabe einer Handynummer sowie einer Emailadresse, wir werden Sie dann schnellstmöglich über den nächsten Besichtigungstermin informieren.

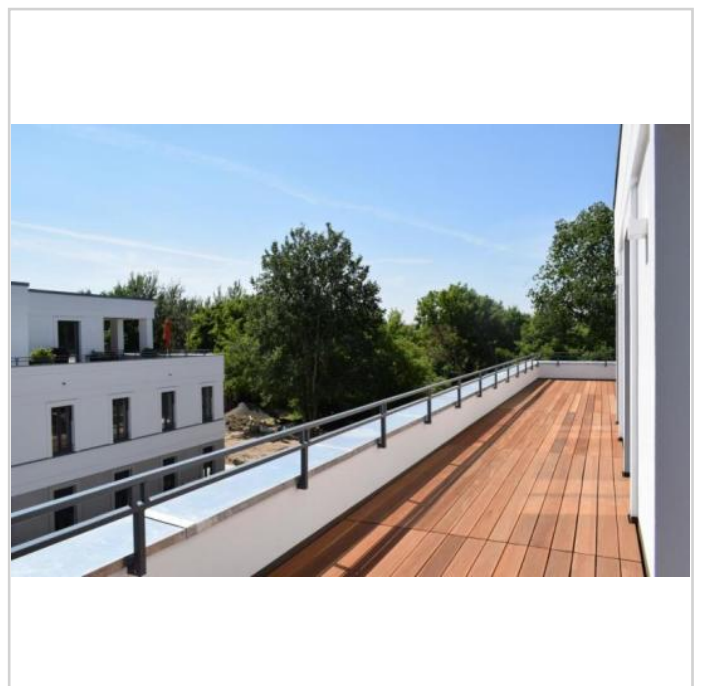
Für Rückfragen oder Terminvereinbarungen sind wir jederzeit unter der Rufnummer 030 208 48 99 48 erreichbar oder per Email über das Kontaktformular.

Kaution beträgt 3xNKM

Bitte halten Sie die vollständigen Bewerbungsunterlagen bereit:

- Mietschuldenfreiheit (nicht älter als 3 Monate)
- Kopie Personalausweis
- letzte 3 Gehaltsnachweise
- Selbstauskunft (erhalten Sie von uns)
- aktuelle Schufa (nicht älter als 3 Monate)

Alle Angaben nach bestem Wissen und Gewissen. Irrtum und Zwischenverkauf vorbehalten.



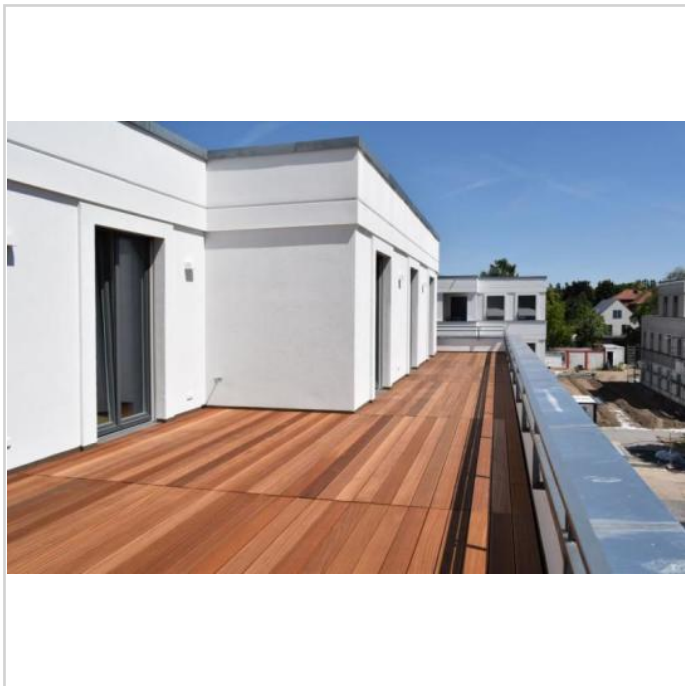
Tziangärten

Tziangärten - extravagante 5-Zimmer-Penthousewohnung mit 360-Grad-Blick ins Grüne



Tizianstr. 13
14467 Potsdam

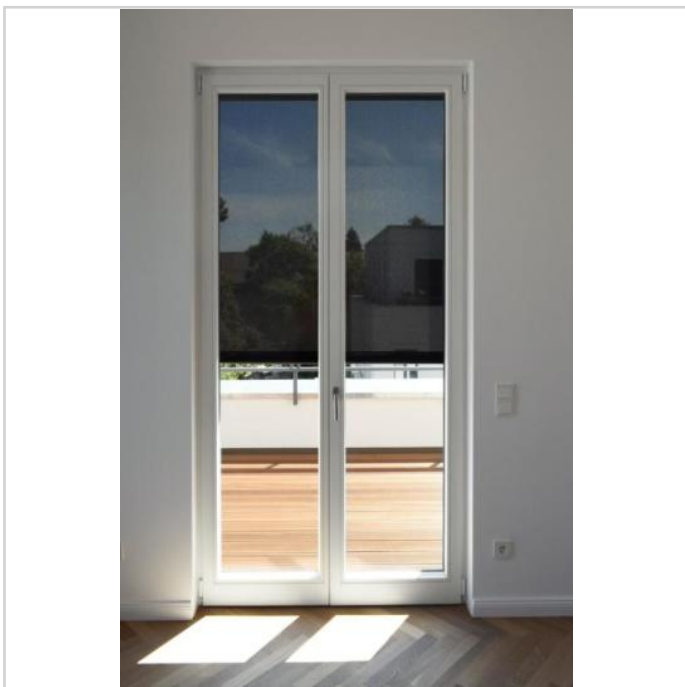
Zimmer: 5,00
Wohnfläche ca.: 235,30 m²
Kaltmiete: 3.600,00 EUR (zzgl. Nebenkosten)



Tziangärten



Tziangärten



Tziangärten



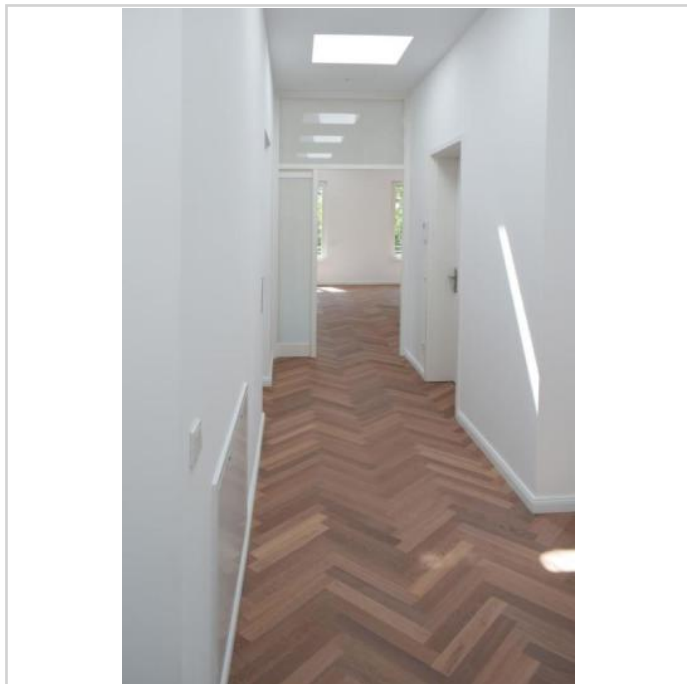
Tziangärten

Tiziangärten - extravagante 5-Zimmer-Penthousewohnung mit 360-Grad-Blick ins Grüne

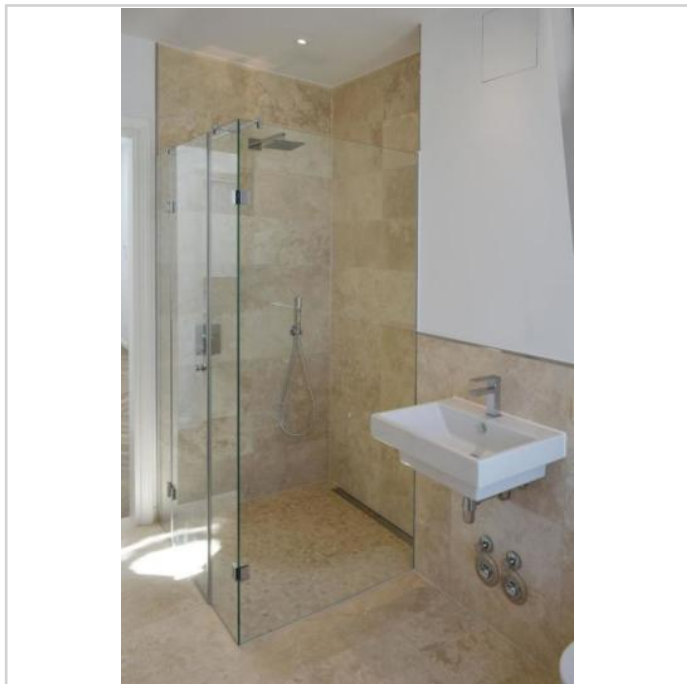


Tizianstr. 13
14467 Potsdam

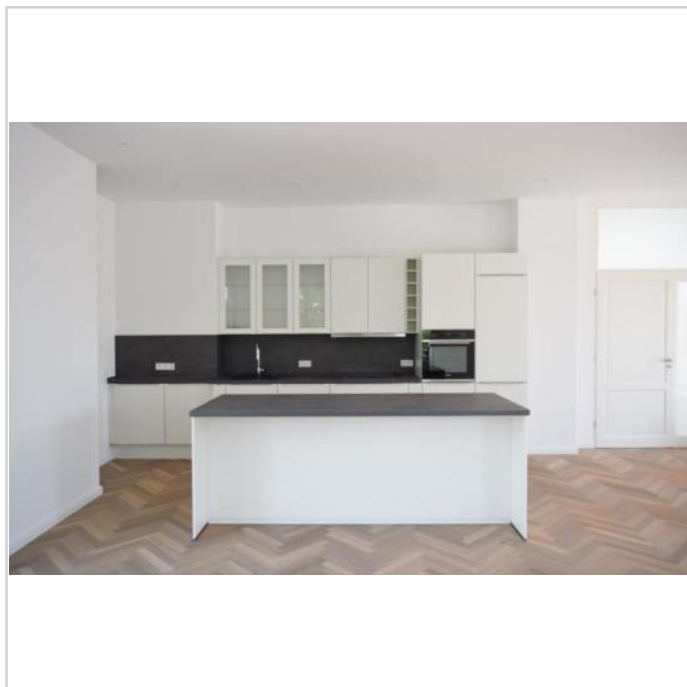
Zimmer: 5,00
Wohnfläche ca.: 235,30 m²
Kaltmiete: 3.600,00 EUR (zzgl. Nebenkosten)



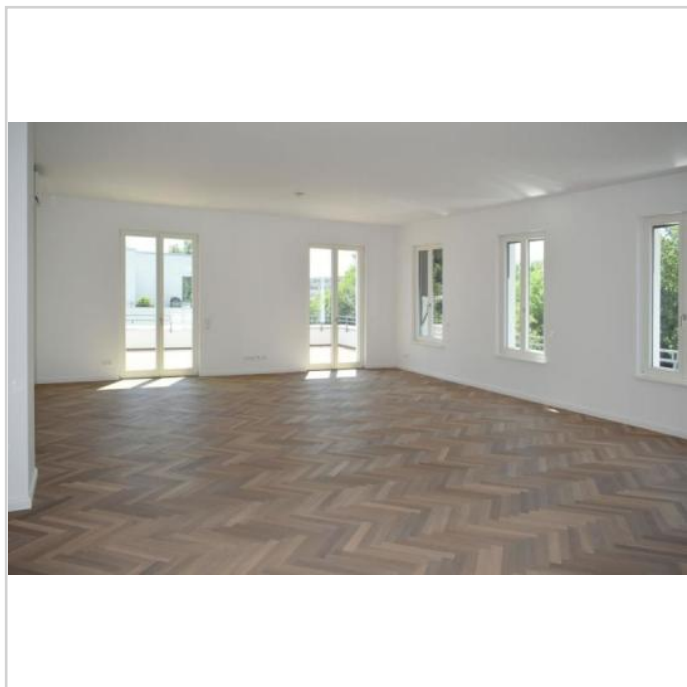
Tiziangärten



Tiziangärten



Tiziangärten



Tiziangärten

Tiziangärten - extravagante 5-Zimmer-Penthousewohnung mit 360-Grad-Blick ins Grüne



Tizianstr. 13
14467 Potsdam

Zimmer: 5,00
Wohnfläche ca.: 235,30 m²
Kaltmiete: 3.600,00 EUR (zzgl. Nebenkosten)



Tiziangärten



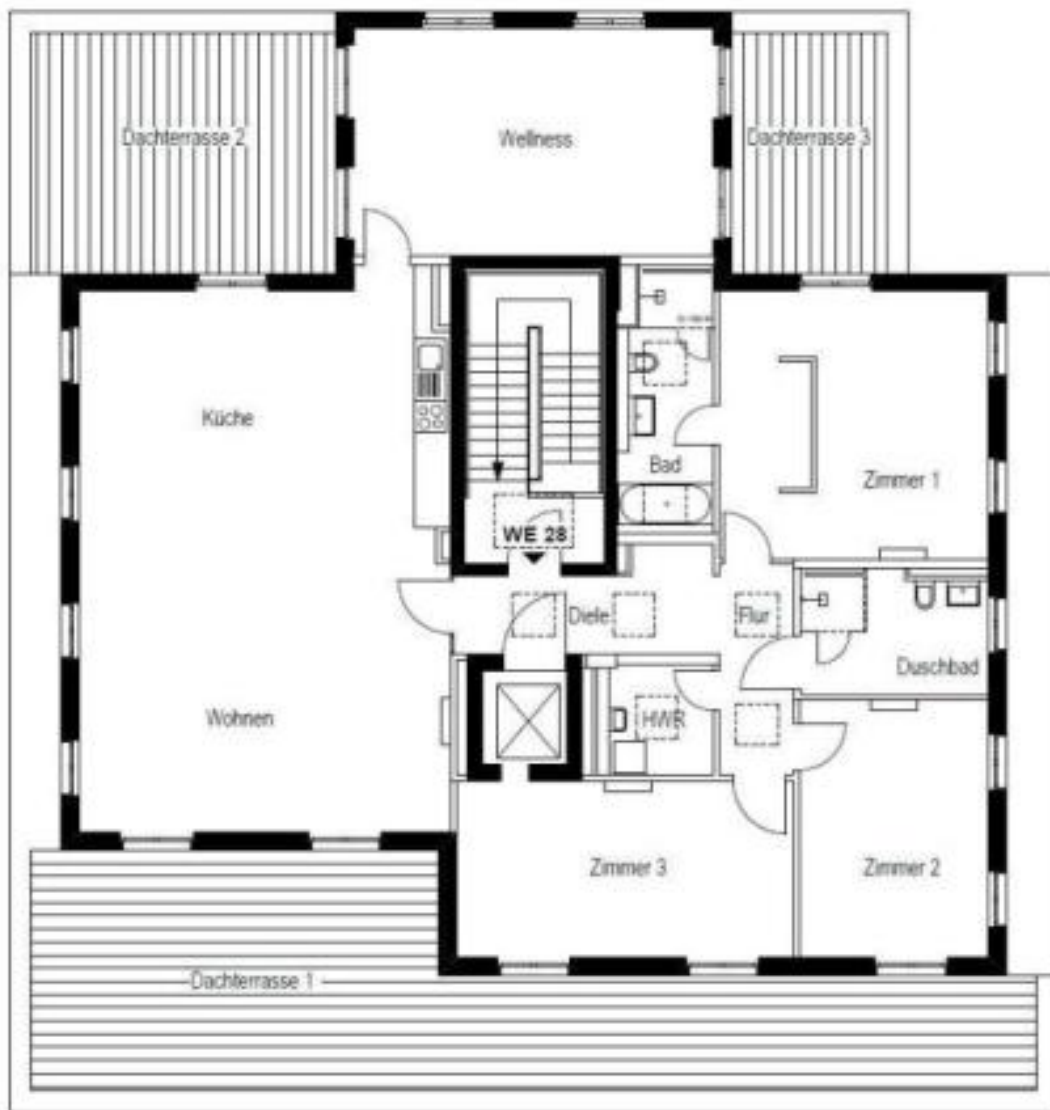
Tiziangärten

Tziangärten - extravagante 5-Zimmer-Penthousewohnung mit 360-Grad-Blick ins Grüne



Tizianstr. 13
14467 Potsdam

Zimmer: 5,00
Wohnfläche ca.: 235,30 m²
Kaltmiete: 3.600,00 EUR (zzgl. Nebenkosten)



HAUS 4

Staffelgeschoss WE-28 235,30m²

Grundriss

Tziangärten - extravagante 5-Zimmer-Penthousewohnung mit 360-Grad-Blick ins Grüne



Tizianstr. 13
14467 Potsdam

Zimmer: 5,00
Wohnfläche ca.: 235,30 m²
Kaltmiete: 3.600,00 EUR (zzgl. Nebenkosten)



Tziangärten

Tziangärten - extravagante 5-Zimmer-Penthousewohnung mit 360-Grad-Blick ins Grüne



Tizianstr. 13
14467 Potsdam

Zimmer: 5,00
Wohnfläche ca.: 235,30 m²
Kaltmiete: 3.600,00 EUR (zzgl. Nebenkosten)

