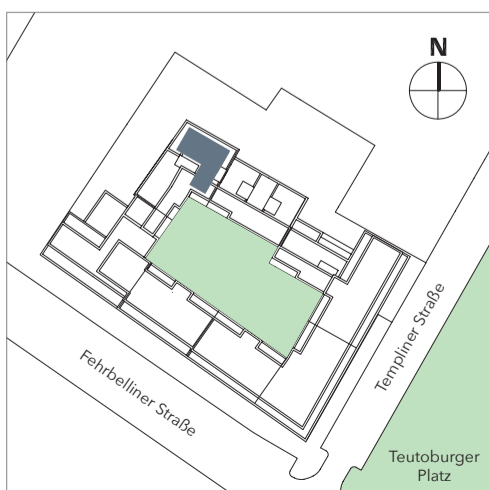


Meter 1 2 5



Templiner Straße 12 /  
Fehrbelliner Straße 14  
10119 Berlin



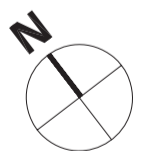
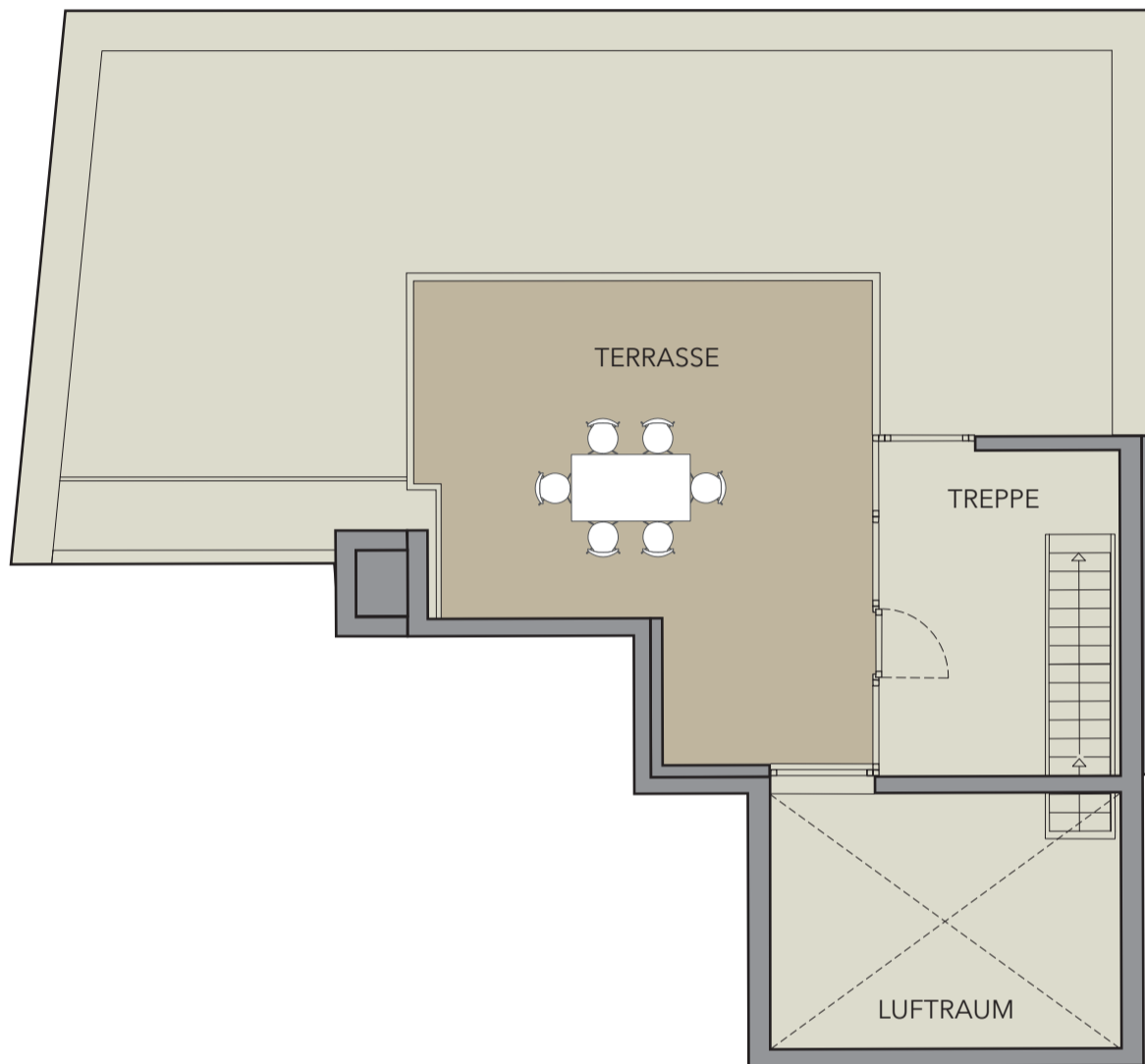
Wohnen	22,32 m <sup>2</sup>
Küche / Essen	28,86 m <sup>2</sup>
Schlafen 1	22,65 m <sup>2</sup>
Schlafen 2	13,06 m <sup>2</sup>
Bad 1	5,11 m <sup>2</sup>
Bad 2	5,11 m <sup>2</sup>
Flur / Diele	12,60 m <sup>2</sup>
Balkon	8,38 m <sup>2</sup>
HWR	1,48 m <sup>2</sup>

### 5. Obergeschoss

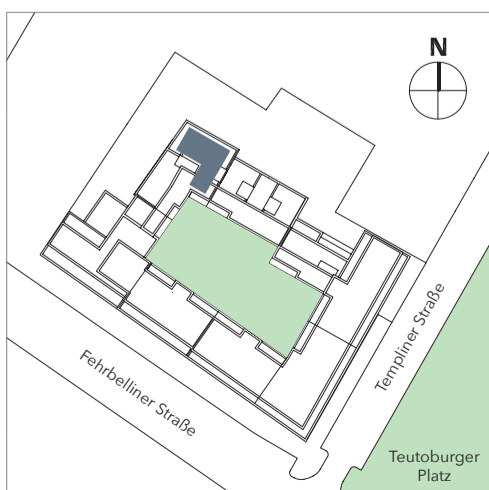
Wohnfläche	143,44 m <sup>2</sup>
Nutzfläche	170,53 m <sup>2</sup>
Anzahl der Zimmer	4

Maßstab 1:100 (DIN A3)

Balkone, Loggien und Terrassen wurden mit 50% der Gesamtfläche in die Wohnfläche eingerechnet (gemäß WoFIV).  
Die in den Grundrissen eingezeichneten Einbauten sowie Ausstattungselemente - u. a. Möblierung - gehören nicht zum Ausstattungsumfang.



Meter 1 2 5



Templiner Straße 12 /  
Fehrbelliner Straße 14  
10119 Berlin



Terrasse..... 36,60 m<sup>2</sup>  
Treppe..... 14,36 m<sup>2</sup>

### 6. Obergeschoss

Wohnfläche ..... 143,44 m<sup>2</sup>  
Nutzfläche..... 170,53 m<sup>2</sup>  
Anzahl der Zimmer ..... 4

Maßstab 1:100 (DIN A3)

Balkone, Loggien und Terrassen bis zu 15m<sup>2</sup> wurden mit 50%, ab 15m<sup>2</sup> bis 25m<sup>2</sup> mit 33% und ab 25m<sup>2</sup> mit 25% der Gesamtfläche in die Wohnfläche eingerechnet (gemäß WoFIV). Die in den Grundrissen eingezeichneten Einbauten sowie Ausstattungselemente - u. a. Möblierung - gehören nicht zum Ausstattungsumfang.