

Templiner Straße 12 /  
Fehrbelliner Straße 14  
10119 Berlin



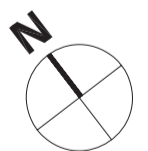
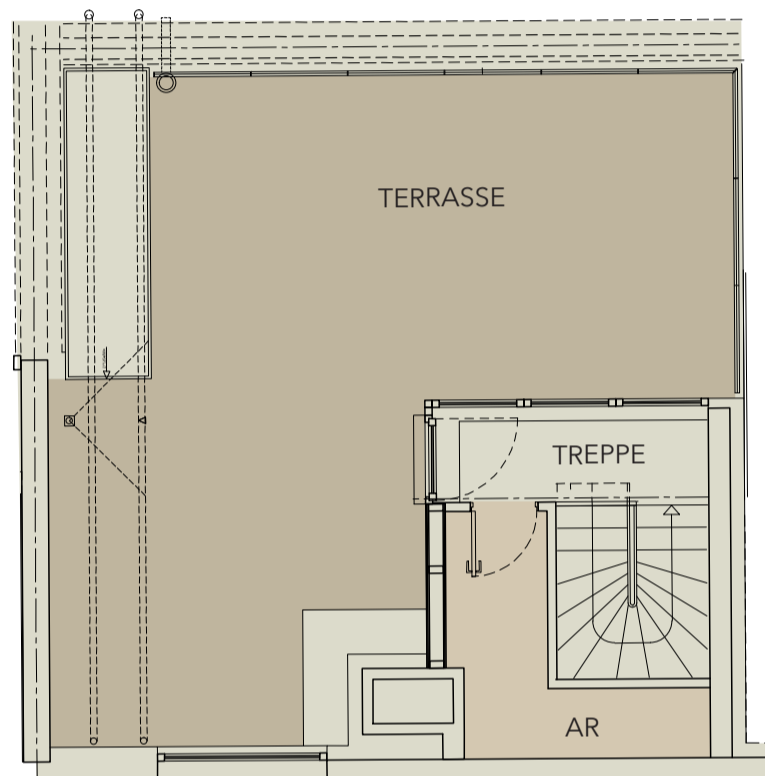
Küche / Essen / Wohnen	27,86 m <sup>2</sup>
Schlafen 1	13,22 m <sup>2</sup>
Schlafen 2	13,22 m <sup>2</sup>
Schlafen 3	20,46 m <sup>2</sup>
Bad 1	5,08 m <sup>2</sup>
Bad 2	5,02 m <sup>2</sup>
Diele	10,54 m <sup>2</sup>
Balkon	7,66 m <sup>2</sup>
HWR	3,41 m <sup>2</sup>

### 5. Obergeschoss

Wohnfläche	127,73 m <sup>2</sup>
Nutzfläche	155,28 m <sup>2</sup>
Anzahl der Zimmer	4

Maßstab 1:100 (DIN A3)

Balkone, Loggien und Terrassen wurden mit 50% der Gesamtfläche in die Wohnfläche eingerechnet (gemäß WoFIV).  
Die in den Grundrissen eingezeichneten Einbauten sowie Ausstattungselemente - u. a. Möblierung - gehören nicht zum Ausstattungsumfang.



	<p>Templiner Straße 12 / Fehrbelliner Straße 14 10119 Berlin</p>	<p>Terrasse..... 25,09m<sup>2</sup> Treppe..... 6,72 m<sup>2</sup> Abstellraum ..... 4,39 m<sup>2</sup></p>	<p><b>6. Obergeschoss</b></p> <p>Wohnfläche .....127,73 m<sup>2</sup> Nutzfläche.....155,28 m<sup>2</sup> Anzahl der Zimmer .....4</p> <p>Maßstab 1:100 (DIN A3)</p>
<p><small>Balkone, Loggien und Terrassen wurden mit 50% der Gesamtfläche in die Wohnfläche eingerechnet (gemäß WoFIV). Die in den Grundrissen eingezeichneten Einbauten sowie Ausstattungselemente - u. a. Möblierung - gehören nicht zum Ausstattungsumfang.</small></p>			