

# ausreichend Platz für jede Menge kreative Geschäftsideen! geräumige Gewerbeeinheit frei gestaltbar!



**Streustraße 66**  
13086 Berlin

Vermarktungsart: Miete  
Gastraumfläche: 99,49 m<sup>2</sup>  
Gesamtfläche: 99,49 m<sup>2</sup>  
Miete pro Monat: 1.440,00 EUR

Scout-ID: 105983599  
Objekt-Nr.: 049/E1/GE



## **Ihr Ansprechpartner:**

Bewocon - Berliner Wohnbau Consult GmbH  
Team

E-Mail: [anfragen@bewocon.com](mailto:anfragen@bewocon.com)

Tel: +49 30 208489948

Fax: +49 30 208489999

Web: <http://www.bewocon.com>

Nebenkosten: 280,00 EUR pro Monat  
oder pro m<sup>2</sup>  
(entsprechend der  
Angabe bei der Miete)

Objektart: Barbetrieb/Lounge

Baujahr: 2017

Objektzustand: Erstbezug

Etage(n): 5

Energieausweistyp: Bedarfsausweis

Heizungsart: Fußbodenheizung

Wesentliche Energieträger: Gas

Endenergiebedarf: 53,00 kWh/(m<sup>2</sup>\*a)

Personenaufzug: Ja

Kaution: 3 x NKM

ausreichend Platz für jede Menge kreative Geschäftsideen! geräumige Gewerbeeinheit frei gestaltbar!



### Streustraße 66

13086 Berlin

Vermarktungsart: Miete  
Gastraumfläche: 99,49 m<sup>2</sup>  
Gesamtfläche: 99,49 m<sup>2</sup>  
Miete pro Monat: 1.440,00 EUR

### Objektbeschreibung:

Unser Objekt in der Streustraße 66 ist ein eindrucksvolles, lichtdurchflutetes Eckhaus, das sich organisch in die Umgebung einfügt. Die sympathische, helle Fassade punktet mit einem zukunftsweisenden Wärmedämmverbundsystem und großzügigen Balkonen und Loggien, die Sonnenstunden garantieren und viel Ruhe ausstrahlen.

Der Kiez rund um die Streustraße ist ein Hauptstadtschmuckstück, das vom breiten Publikum noch nicht entdeckt wurde. Der perfekte Standort für ein authentisches, urbanes Wohnquartier, umgeben von Berliner Originalen: Charmante Restaurants, kleine Läden und das traditionsreiche Kunst- und Kulturzentrum Brotfabrik.

### Ausstattung:

Eine großzügige Gewerbeeinheit mit bodentiefen Fensterfronten in Süd- und Westausrichtung zu beiden Straßen!

Diese helle, geräumig geschnitten Gewerbeeinheit bietet mit seiner hohen Decke ausreichend Platz für jede Menge Leben und kreative Geschäftsideen. Nutzen Sie die Chance und richten Sie die Fläche nach Ihren Wunschvorstellungen ein - die Innenwände können nach Bedarf entfernt oder gezogen werden. Einladende Draußenfläche, Parkmöglichkeiten vor Ort (TG) und tolle Lage lassen keine Wünsche offen.

### Lage:

Umgeben von Grünflächen und doch citynah: Das ist Weißensee. Der hidden champion unter Berlins Bezirken ist von einer wechselvollen Geschichte geprägt. Direkt angrenzend findet sich das Komponistenviertel mit seinen aparten Gründerzeitbauten.

In einer Stadt, die sich permanent neu erfindet, bietet Weißensee ein anspruchsvolles, ruhiges Wohnquartier, eine einmalige Lage am gleichnamigen See, eine gewachsene Infrastruktur und eine hervorragende Verkehrsanbindung (egal ob mit Tram, Bus oder S-Bahn).

### Sonstiges:

Sollten Sie die Wohnung besichtigen wollen, bitten wir um Angabe einer Handynummer oder einer Emailadresse, wir werden Sie dann schnellstmöglich über den nächsten Besichtigungstermin informieren.

Für Rückfragen oder Terminvereinbarungen sind wir jederzeit unter der Rufnummer 030 208 48 99 48 erreichbar oder per Email über das Kontaktformular.

Kautions beträgt 3xNKM

Alle Angaben nach bestem Wissen und Gewissen. Irrtum und Zwischenverkauf vorbehalten.



Streustraße

Kautions beträgt 3xNKM

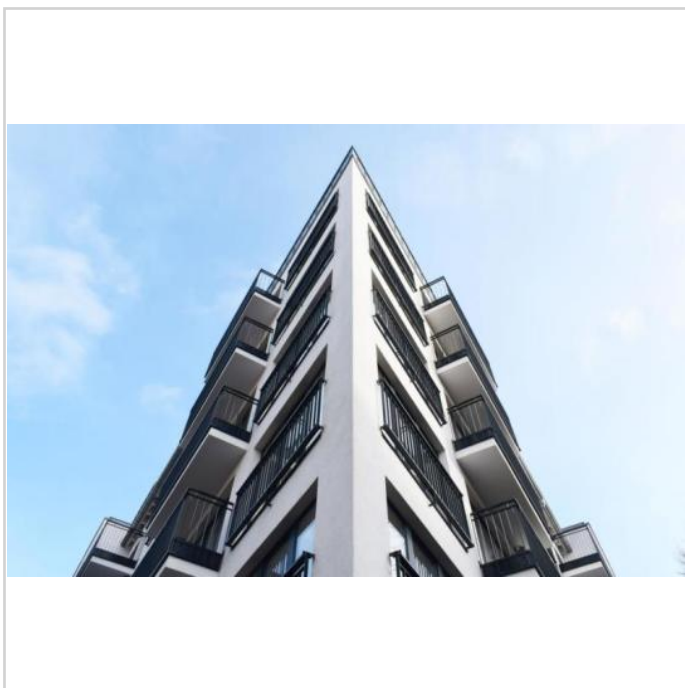
ausreichend Platz für jede Menge kreative Geschäftsideen! geräumige Gewerbeeinheit frei gestaltbar!



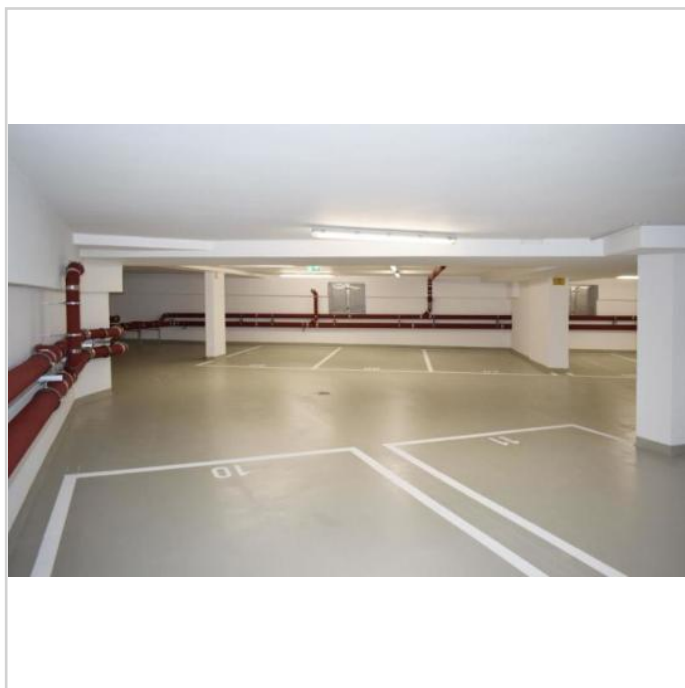
**Streustraße 66**

13086 Berlin

Vermarktungsart: Miete  
Gastraumfläche: 99,49 m<sup>2</sup>  
Gesamtfläche: 99,49 m<sup>2</sup>  
Miete pro Monat: 1.440,00 EUR



Streustraße



Streustraße

ausreichend Platz für jede Menge kreative Geschäftsideen! geräumige Gewerbeinheit frei gestaltbar!



**Streustraße 66**

13086 Berlin

Vermarktungsart: Miete  
Gastraumfläche: 99,49 m<sup>2</sup>  
Gesamtfläche: 99,49 m<sup>2</sup>  
Miete pro Monat: 1.440,00 EUR

STREUSTRASSE

GEWERBEEINHEIT

STREUSTRASSE 66 | 13086 BERLIN



Die in der Grundriss-Angebotsskizze dargestellten Angaben sind  
unverbindlich. Für die Maßstäbe ist jeweils der Maßstab anzunehmen.

Grundriss

ausreichend Platz für jede Menge kreative Geschäftsideen! geräumige Gewerbeeinheit frei gestaltbar!



**Streustraße 66**

13086 Berlin

Vermarktungsart: Miete  
Gastraumfläche: 99,49 m<sup>2</sup>  
Gesamtfläche: 99,49 m<sup>2</sup>  
Miete pro Monat: 1.440,00 EUR

ausreichend Platz für jede Menge kreative Geschäftsideen! geräumige Gewerbeinheit frei gestaltbar!



**Streustraße 66**

13086 Berlin

Vermarktungsart: Miete  
Gastraumfläche: 99,49 m<sup>2</sup>  
Gesamtfläche: 99,49 m<sup>2</sup>  
Miete pro Monat: 1.440,00 EUR

