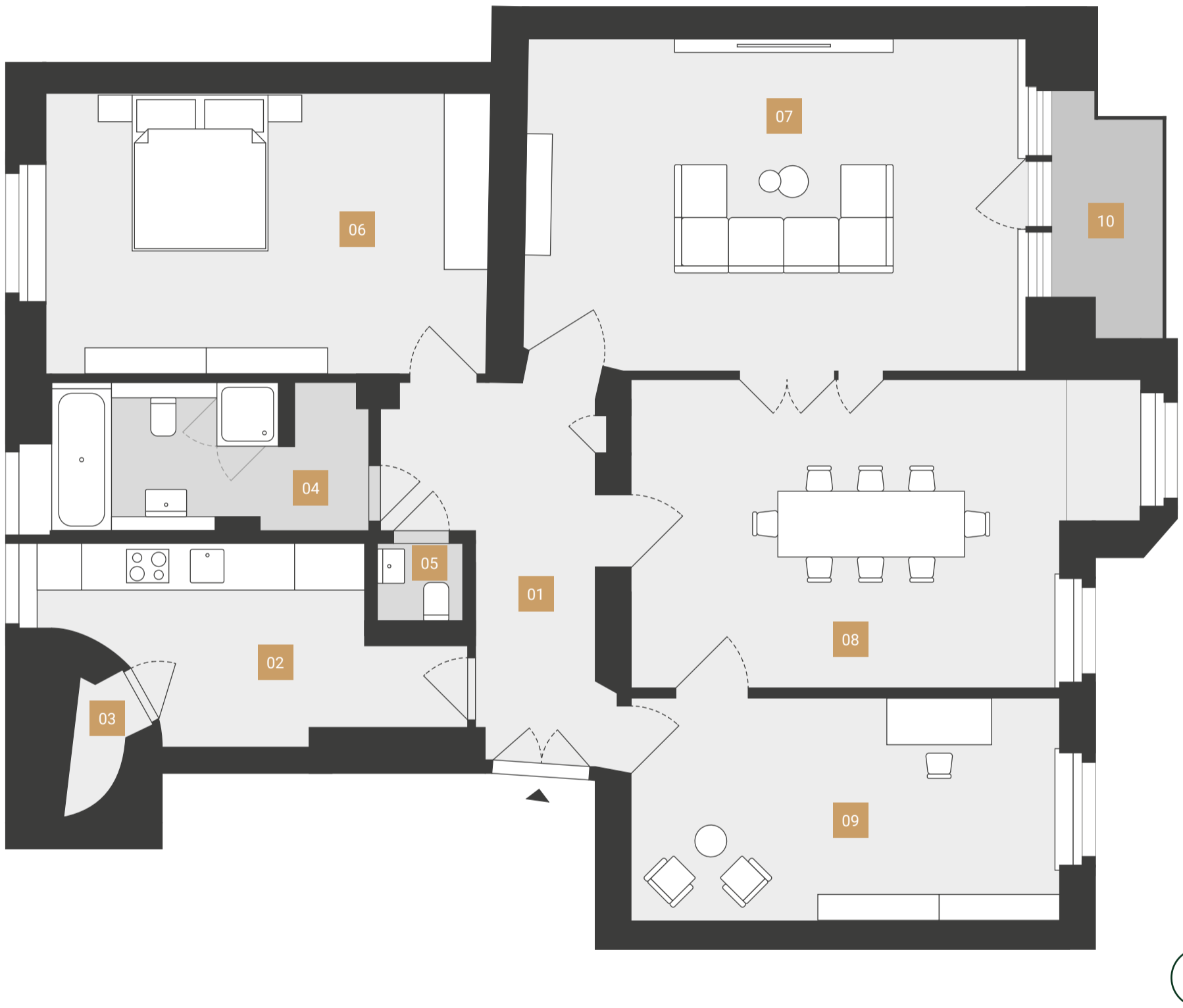




QUARTIER THEODOR HEUSS

FREGESTRASSE



WE 20

3. OBERGESCHOSS

FREGESTRASSE 80
12159 BERLIN

ZIMMER 04
NUTZFLÄCHE 112,18 m²
WOHNFLÄCHE 110,36 m²

01	FLUR	9,06 m ²	04	BAD	7,02 m ²	07	WOHNEN	25,29 m ²	10	BALKON	3,64 m ² (100%)
02	KÜCHE	9,77 m ²	05	WC	1,11 m ²	08	ESSEN	22,02 m ²			
03	AR	0,60 m ²	06	SCHLAFEN	18,94 m ²	09	BÜRO	14,73 m ²			



Berliner Wohnbau Consult GmbH
Möckernstrasse 111, 10963 Berlin

+49 30 208 48 99 00

info@bewocon.com

www.bewocon.com

Balkone und Terrassen wurden mit 50% der Gesamtfläche in die Wohnfläche eingerechnet (gemäß WoFIV). Die in den Grundrissen eingezeichneten Einbauten sowie Ausstattungselemente – u. a. Möblierung – gehören nicht zum Ausstattungsumfang.