

# Blücherhöfe - Moderne 3-Zimmer-Wohnung mit besonderem Charme



10961 Berlin

Zimmer: 3,00  
Wohnfläche ca.: 99,51 m<sup>2</sup>  
Kaltmiete: 1.450,00 EUR (zzgl. Nebenkosten)  
Gesamtmierte: 1.700,00 EUR  
Scout-ID: 98888179  
Objekt-Nr.: 32V/G1/E3/Eh212



## Ihr Ansprechpartner:

Bewocon - Berliner Wohnbau Consult GmbH  
Team

E-Mail: [anfragen@bewocon.com](mailto:anfragen@bewocon.com)

Tel: +49 30 208489948

Fax: +49 30 208489999

Web: <http://www.bewocon.com>

Wohnungstyp: Etagenwohnung  
Nutzfläche ca.: 102,59 m<sup>2</sup>  
Etage: 2  
Etagenanzahl: 5  
Schlafzimmer: 2  
Badezimmer: 1  
Gäste-WC: Ja  
Personenaufzug: Ja  
Einbauküche: Ja  
Objektzustand: Erstbezug nach Sanierung  
Baujahr: 1900  
Qualität der Ausstattung: Gehoben  
Energieausweistyp: Bedarfsausweis  
Heizungsart: Gas-Heizung  
Wesentliche Energieträger: Gas  
Endenergiebedarf: 101,00 kWh/(m<sup>2</sup>\*a)

Nebenkosten: 250,00 EUR  
Heizkosten sind in Nebenkosten enthalten: Ja  
Kautions: 4.350,00EUR

# Blücherhöfe - Moderne 3-Zimmer-Wohnung mit besonderem Charme



10961 Berlin

Zimmer: 3,00  
Wohnfläche ca.: 99,51 m<sup>2</sup>  
Kaltmiete: 1.450,00 EUR (zzgl. Nebenkosten)  
Gesamtmiete: 1.700,00 EUR

## Objektbeschreibung:

Bluecherhoefe in Kreuzberg am Südstern:  
Der Dornröschenschlaf ist vorbei und nun erwacht das ehemalige Industrieloftgebäude zu neuem Leben!  
Inmitten des liebevoll gärtnerisch gestalteten Hofareals im Herzen Kreuzbergs lebt es sich ruhig, versteckt und doch mittendrin. Die historische Substanz wird behutsam, aber umfassend modernisiert.

## Ausstattung:

Diese traumhafte Wohnung mit Loftcharakter besticht durch Vielseitigkeit und Großzügigkeit.

Ausstattung:  
+ 1 großes Bad mit Badewanne und Dusche  
+ Gäste WC  
+ Dreifach-Verglasung  
+ Bodentiefe Fenster im Wohnzimmer  
+ Fußbodenheizung  
+ Einzelstab Parkett bzw. Dielen  
+ Exklusive Badausstattung mit Regendusche  
+ Senkrechtmarkisen  
+ offene, voll ausgestattete Einbauküche  
+ Aufzug in alle Etagen  
+ Großer Balkon  
+ hohe Decken mit besonders schöner Struktur

Die Wohnung ist ab sofort beziehbar!  
Die Kautions beträgt 4.350,00 Euro.

## Lage:

Zentrale Lage am U-Bahnhof Südstern:

Innerhalb von 10 Fahrminuten ist man am Potsdamer Platz inmitten des Großstadttrubels, wo sich zahlreiche Restaurants und Shoppingmöglichkeiten bieten. Gleichzeitig ist das Tempelhofer Feld innerhalb von nur 5 Minuten erreichbar, bei welchen man sich seinen Freizeit und Sport Aktivitäten widmen kann.

## Sonstiges:

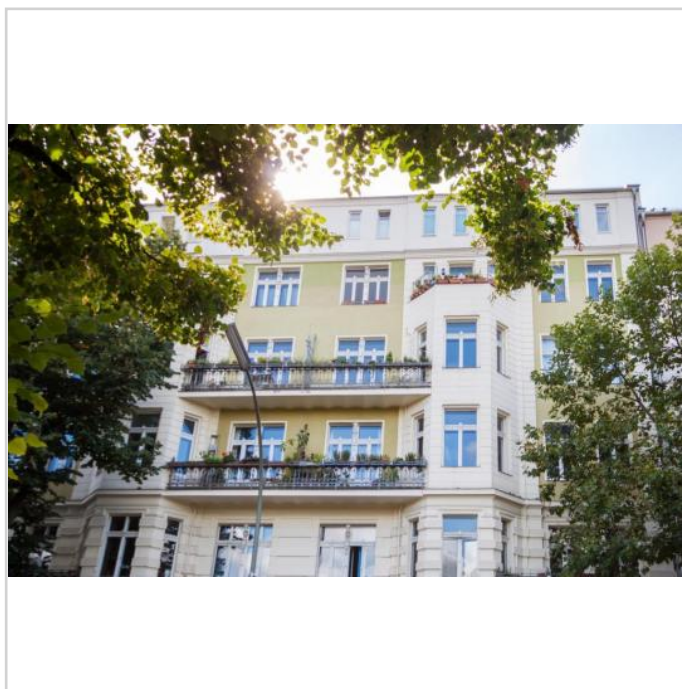
Sollten Sie die Wohnung besichtigen wollen, bitten wir um Angabe einer Handynummer sowie einer Email Adresse, wir werden Sie dann schnellstmöglich über den nächsten möglichen Besichtigungstermin informieren.

Für Fragen oder Terminvereinbarungen stehen wir Ihnen gerne unter der Rufnummer 030 208 48 99 48 oder über das Kontaktformular zur Verfügung.

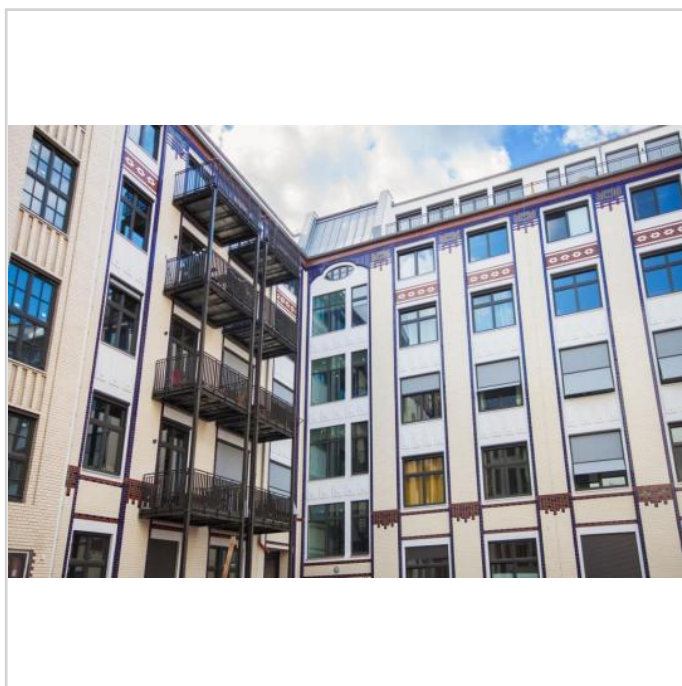
Bitte halten Sie die vollständigen Bewerbungsunterlagen bereit:

- Mietschuldenfreiheitsbescheinigung/ Schufa Auskunft

(nicht älter als 3 Monate)  
- Kopie Personalausweis  
- Letzten 3 Gehaltsnachweise  
- Selbstauskunft (erhalten Sie von uns)

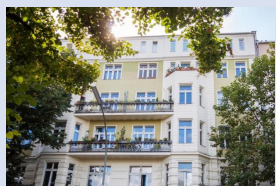


WE 212



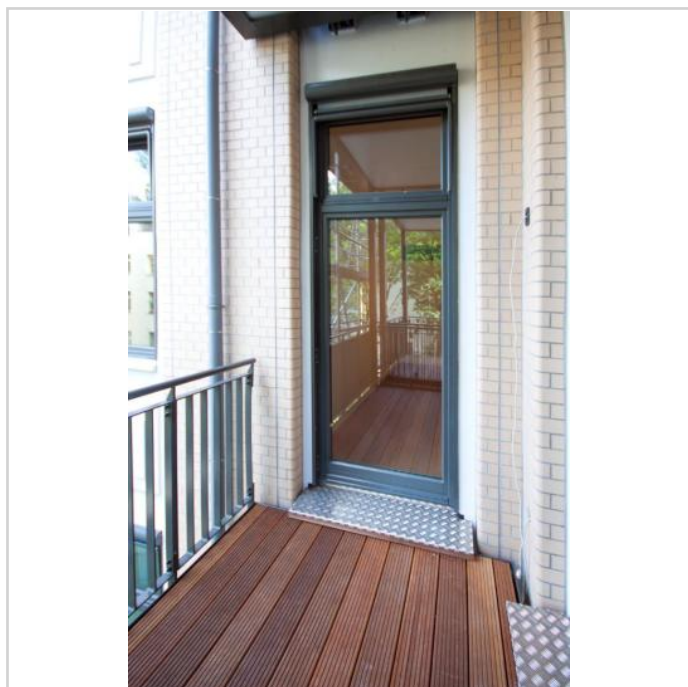
WE 212

# Blücherhöfe - Moderne 3-Zimmer-Wohnung mit besonderem Charme

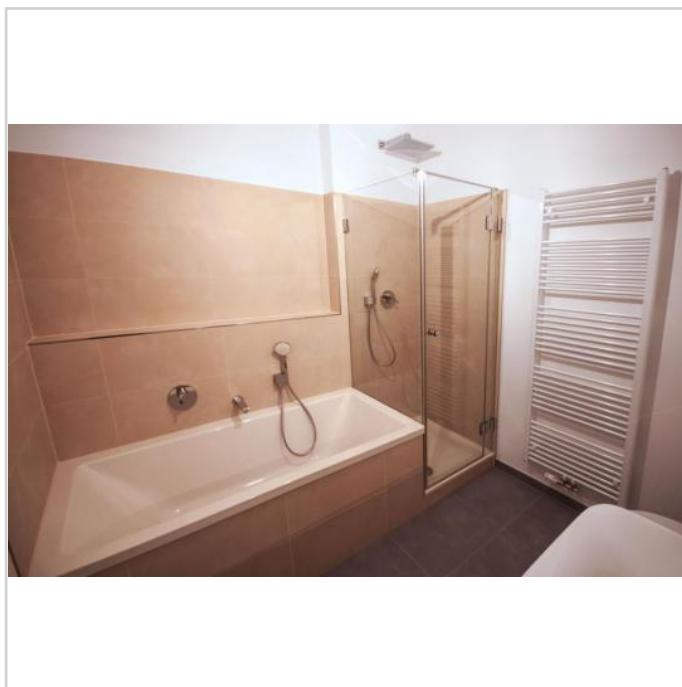


10961 Berlin

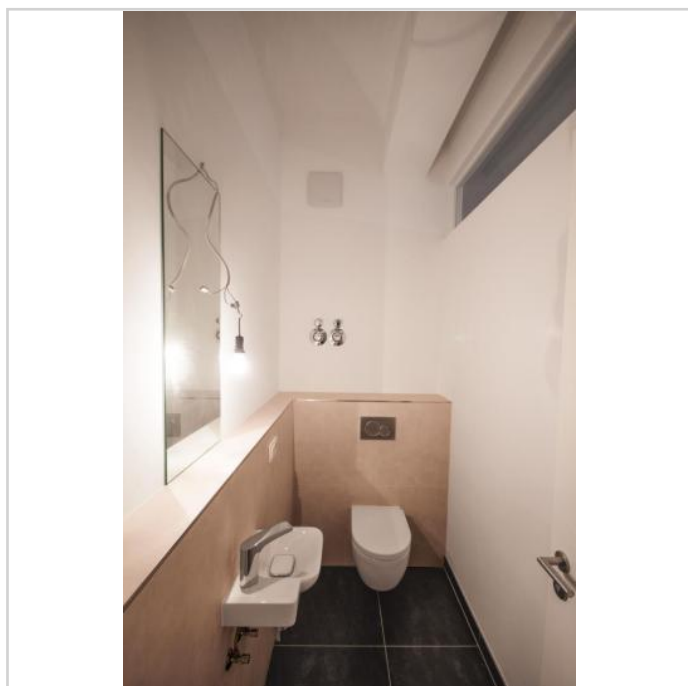
Zimmer: 3,00  
Wohnfläche ca.: 99,51 m<sup>2</sup>  
Kaltmiete: 1.450,00 EUR (zzgl. Nebenkosten)  
Gesamtmiete: 1.700,00 EUR



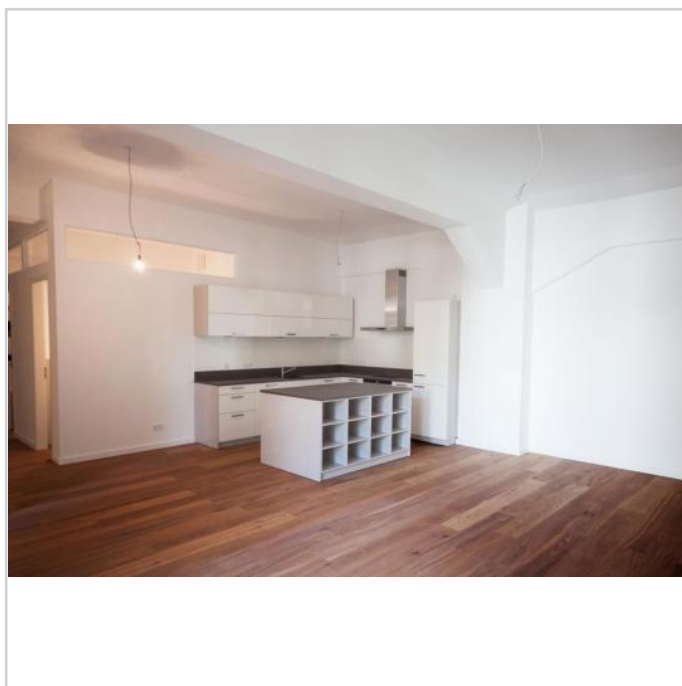
WE 212



WE 212



WE 212



WE 212



# Blücherhöfe - Moderne 3-Zimmer-Wohnung mit besonderem Charme



10961 Berlin

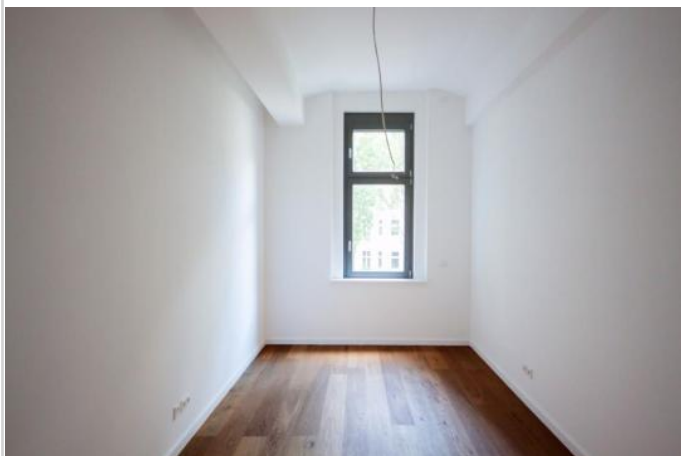
Zimmer: 3,00  
Wohnfläche ca.: 99,51 m<sup>2</sup>  
Kaltmiete: 1.450,00 EUR (zzgl. Nebenkosten)  
Gesamtmiete: 1.700,00 EUR



WE 212



WE 212



WE 212

# Blücherhöfe - Moderne 3-Zimmer-Wohnung mit besonderem Charme



10961 Berlin

Zimmer: 3,00  
Wohnfläche ca.: 99,51 m<sup>2</sup>  
Kaltmiete: 1.450,00 EUR (zzgl. Nebenkosten)  
Gesamtmiete: 1.700,00 EUR

BLUECHERHOEFE

WOHNUNG 212



2. Obergeschoss	
Zwischenfläche	99,51 m <sup>2</sup>
Nutzfläche	140,58 m <sup>2</sup>
Mietzins 1.450 EUR/zzgl.	

Grundriss

## Blücherhöfe - Moderne 3-Zimmer-Wohnung mit besonderem Charme



10961 Berlin

Zimmer: 3,00  
Wohnfläche ca.: 99,51 m<sup>2</sup>  
Kaltmiete: 1.450,00 EUR (zzgl. Nebenkosten)  
Gesamtmiete: 1.700,00 EUR

