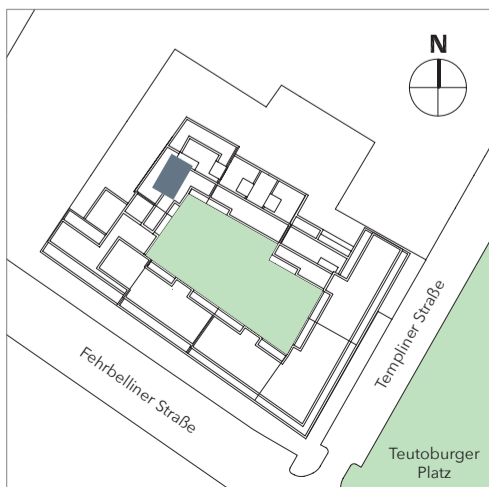


Meter 1 2 5



Templiner Straße 12 /
Fehrbelliner Straße 14
10119 Berlin



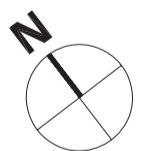
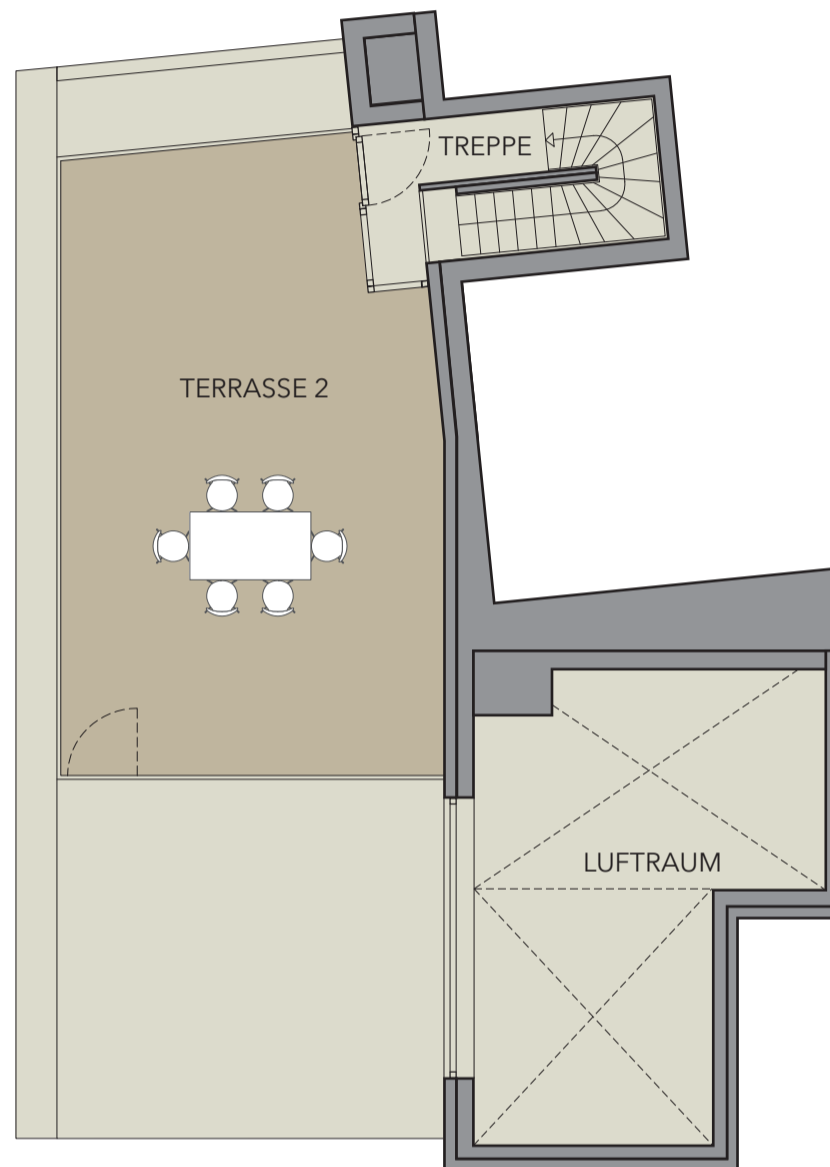
Küche / Essen / Wohnen	57,13 m ²
Schlafen 1	20,77 m ²
Schlafen 2	14,19 m ²
Bad 1	4,86 m ²
Bad 2	4,67 m ²
Flur	8,72 m ²
Ankleide	6,00 m ²
Balkon 1	4,60 m ²
Balkon 2	4,60 m ²
Terrasse 1	4,45 m ²
HWR	2,37 m ²

5. Obergeschoss

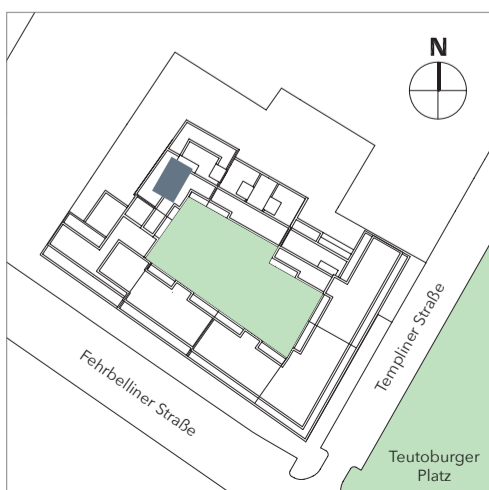
Wohnfläche	152,11 m ²
Nutzfläche	195,48 m ²
Anzahl der Zimmer	3

Maßstab 1:100 (DIN A3)

Balkone, Loggien und Terrassen wurden mit 50% der Gesamtfläche in die Wohnfläche eingerechnet (gemäß WoFIV). Die in den Grundrissen eingezeichneten Einbauten sowie Ausstattungselemente - u. a. Möblierung - gehören nicht zum Ausstattungsumfang.



Meter 1 2 5



Templiner Straße 12 /
Fehrbelliner Straße 14
10119 Berlin



Terrasse 2 54,79 m²
Treppe 8,33 m²

6. Obergeschoss

Wohnfläche 152,11 m²
Nutzfläche 195,48 m²
Anzahl der Zimmer 3

Maßstab 1:100 (DIN A3)

Balkone, Loggien und Terrassen bis zu 15m² wurden mit 50%, ab 15m² bis 25m² mit 33% und ab 25m² mit 25% der Gesamtfläche in die Wohnfläche eingerechnet (gemäß WoFIV). Die in den Grundrissen eingezeichneten Einbauten sowie Ausstattungselemente - u. a. Möblierung - gehören nicht zum Ausstattungsumfang.