

Templiner Straße 12 /
Fehrbelliner Straße 14
10119 Berlin



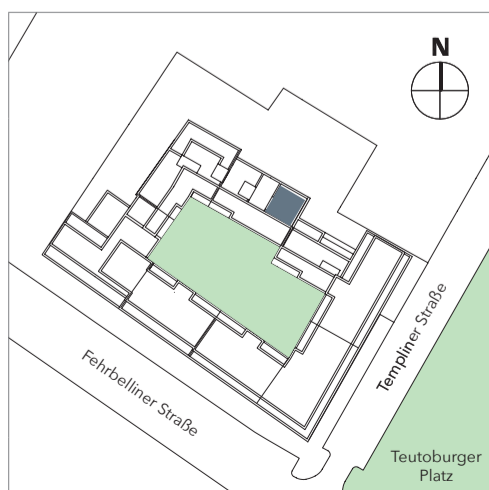
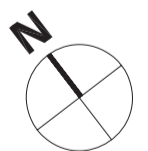
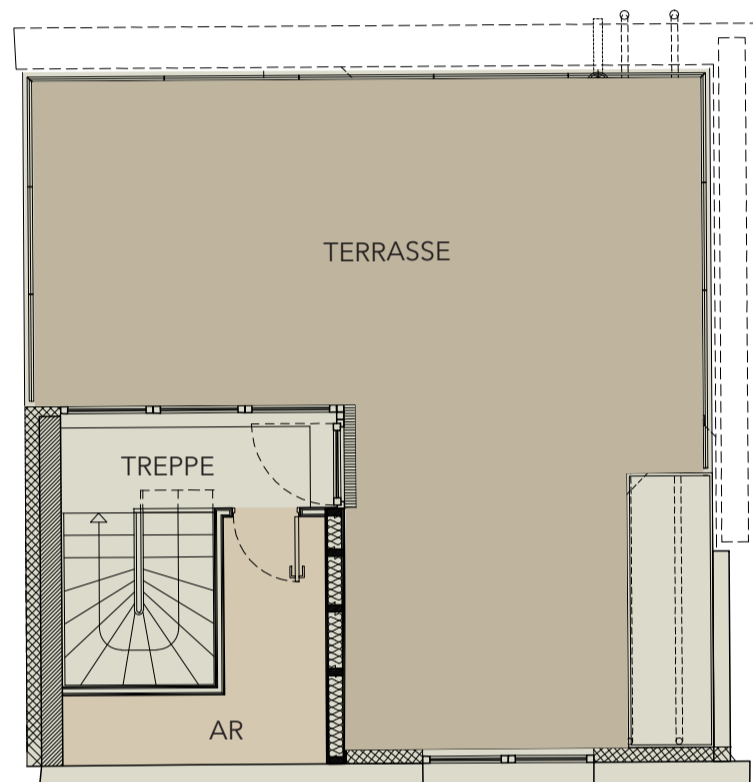
Küche / Essen / Wohnen	35,25 m ²
Schlafen 1	13,22 m ²
Schlafen 2	13,22 m ²
Schlafen 3	20,46 m ²
Bad 1	5,02 m ²
Bad 2	5,08 m ²
Diele	10,54 m ²
Balkon	9,65 m ²
HWR	3,41 m ²

5. Obergeschoss

Wohnfläche	136,78 m ²
Nutzfläche	166,73 m ²
Anzahl der Zimmer	4

Maßstab 1:100 (DIN A3)

Balkone, Loggien und Terrassen wurden mit 50% der Gesamtfläche in die Wohnfläche eingerechnet (gemäß WoFIV).
Die in den Grundrissen eingezeichneten Einbauten sowie Ausstattungselemente - u. a. Möblierung - gehören nicht zum Ausstattungsumfang.



Templiner Straße 12 /
Fehrbelliner Straße 14
10119 Berlin



Terrasse..... 25,75 m²
Treppe..... 6,72 m²
Abstellraum 4,59 m²

6. Obergeschoss

Wohnfläche 136,78 m²
Nutzfläche..... 166,73 m²
Anzahl der Zimmer 4

Maßstab 1:100 (DIN A3)

Balkone, Loggien und Terrassen wurden mit 50% der Gesamtfläche in die Wohnfläche eingerechnet (gemäß WoFIV).
Die in den Grundrissen eingezeichneten Einbauten sowie Ausstattungselemente - u. a. Möblierung - gehören nicht zum Ausstattungsumfang.