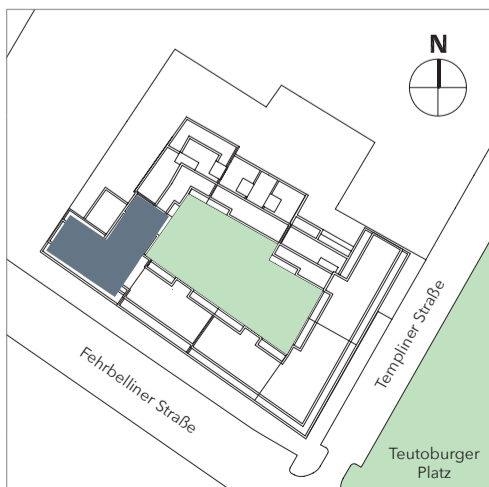


Meter 1 2 5



Templiner Straße 12 /
Fehrbelliner Straße 14
10119 Berlin



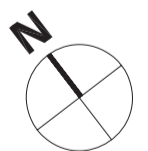
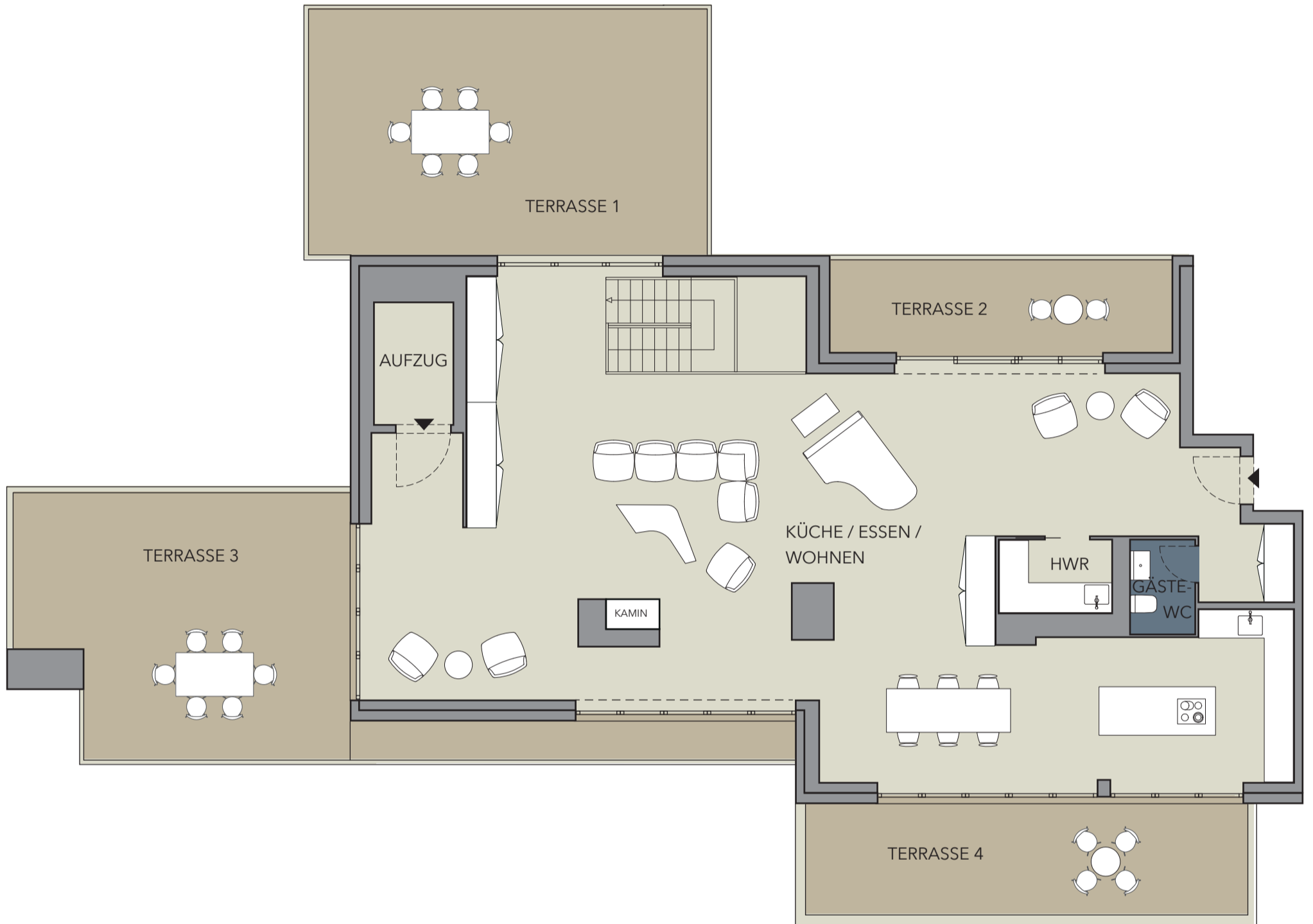
Küche / Essen / Wohnen	61,49 m ²
Schlafen 1	21,03 m ²
Schlafen 2	20,40 m ²
Schlafen 3	13,13 m ²
Schlafen 4	25,06 m ²
Bad / Sauna 1	19,95 m ²
WC 1	3,41 m ²
Bad / WC 2	5,00 m ²
Bad / WC 3	7,11 m ²
Bad / Sauna 4	16,11 m ²
WC 4	2,32 m ²
Bibliothek	33,47 m ²
Diele	6,38 m ²
Flur 1	8,91 m ²
Flur 2	7,01 m ²
HWR	4,24 m ²
Terrasse 1	56,26 m ²
Terrasse 2	27,53 m ²
Terrasse 3	12,12 m ²

5. Obergeschoss

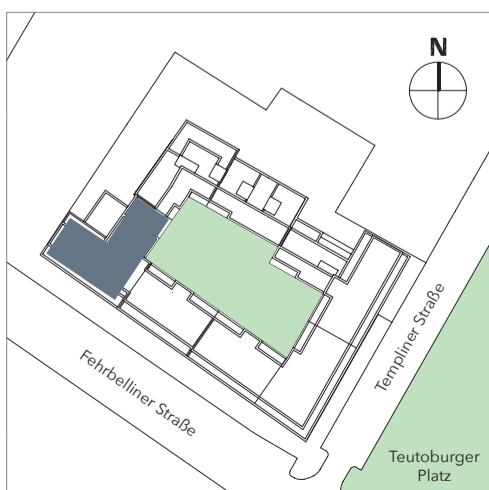
Wohnfläche 486,82 m²
Nutzfläche..... 619,41 m²
Anzahl der Zimmer 7

Maßstab 1:100 (DIN A3)

Balkone, Loggien und Terrassen bis zu 15m² wurden mit 50%, ab 15m² bis 25m² mit 33% und ab 25m² mit 25% der Gesamtfläche in die Wohnfläche eingerechnet (gemäß WoFIV). Die in den Grundrissen eingezeichneten Einbauten sowie Ausstattungselemente - u. a. Möblierung - gehören nicht zum Ausstattungsumfang.



Meter 1 2 5



Templiner Straße 12 /
Fehrbelliner Straße 14
10119 Berlin



Küche / Essen / Wohnen	143,25 m ²
Gäste-WC	2,47 m ²
HWR	3,42 m ²
Terrasse 1	43,23 m ²
Terrasse 2	13,55 m ²
Terrasse 3	41,58 m ²
Terrasse 4	20,98 m ²

6. Obergeschoss

Wohnfläche	486,82 m ²
Nutzfläche	619,41 m ²
Anzahl der Zimmer	7

Maßstab 1:100 (DIN A3)

Balkone, Loggien und Terrassen bis zu 15m² wurden mit 50%, ab 15m² bis 25m² mit 33% und ab 25m² mit 25% der Gesamtfläche in die Wohnfläche eingerechnet (gemäß WoFIV). Die in den Grundrissen eingezeichneten Einbauten sowie Ausstattungselemente - u. a. Möblierung - gehören nicht zum Ausstattungsumfang.